

## Skoleudviklingssamtale for Bavnehøjskolen 2022/23

Dato og deltagere: 6. marts 2023 – skolens ledelse, skolechef, faglig ressourceperson, sekretariatskonsulent for skoleområdet, mødeleder; skoleleder fra anden skole.

### Formål med skoleudviklingssamtalen

Skoleudviklingssamtalen er obligatorisk jf. folkeskoleloven. Formålet med skoleudviklingssamtalen er at skabe rammen for en tillidsfuld og faglig dialog om udvikling af skolen, så eleverne får de bedst mulige rammer for faglig udvikling og trivsel. Møderne er en vigtig del af den løbende kvalitetsudvikling med henblik på at udvikle og forbedre udvalgte indsatsområder lokalt. Intentionen er at styrke den fælles viden og forståelse af udvalgte udfordringer og de indsatser, der iværksættes fremadrettet.

### Skolens indsatsområder

- Inkluderende fællesskaber
  - **Mellemrum:** åbent 12:15-14 hver dag. Her har nogle af vores elever mulighed for at afslutte skoledagen i et skærmet miljø, hvor der bl.a. er fokus på at få ladet op og få en god afslutning på dagen. Desuden kan mellemrummet aflaste den enkelte elev. Indhold er aftalt individuelt for eleverne i mellemrummet
  - **Frikvarterklub:** et tilbud for elever som har brug for at blive guidet i forhold til det gode frikvarter. Her er der fokus på leg, spil og socialt samspil, og på at kunne koble fra i en pause.
  - **Uderummet:** et nyt tiltag i dette skoleår, som foregår to lektioner ugentligt for en lille gruppe elever sammen med en lærer. Her er der fokus på oplevelser i naturen, mestring, ro og fordybelse i det fri.
  - **AKT: Adfærd Kontakt Trivsel:** Vores AKT team har udviklet klassekonferencer med fokus på trivsel. Desuden indgår teamet sammen med en klasses lærere omkring undervisningen, for eksempel som co-teacher, hvis der er behov for det.
- Læselyst
  - læseprojekt i indskolingen med læsevejleder som tovholder, hvor eleverne får mulepose med litteratur med hjem
- Co-teaching
  - projekt faciliteret af UVM, hvor der i alle matematiktimer på 5. årgang i en 16 ugers periode er en ekstra lærer
- ROS
  - kommunalt støttet forløb - kortlægning af elevernes regnestrategier i forhold til at lokalisere indsatskrævende elever

- Læseindsats 3. -5. kl.
  - kommunalt støttet forløb med fokus på ordblinde elever, og samarbejdet med hjemmet omkring brugen af kompenserende IT-hjælpe midler.
- Makerspace
  - opbygning af kapacitet til vejledning i teknikker og undersøgende/eksperimenterende undervisning (undervisning)

## Opfølgning

### Handlinger i forlængelse af skoleudviklingssamtalen:

*Udviklingssamtale med skolens ledelse, skolechef, gamemaster og konsulent blev gennemført marts 2023, og havde udgangspunkt i ”**professionelle læringsfællesskaber – primært vedrørende vejledernes rolle i forhold til sparring og observationer i klasserne**”. Herunder et forstærket fokus på vejledning i fællesskabet og i mindre grad i forhold til enkelte elever.*

*Der er aftalt følgende proces:*

- *Skolebestyrelsen er både før, under og efter skoleudviklingssamtalen inddraget i processen. De har haft mulighed for at komme med input til samtalen. Ideen om at inddrage øvrige medarbejdere i forhold til hvilke ønsker, der måtte være i forhold til vejledning, er således input fra skolebestyrelsen.*
- *Alle vejledere indkaldes af ledelsen til møde omkring deres område, hvor der gøres status og drøftes ønsker og mål for fremtiden. Det er kun ledelsen og vejledere indenfor for eksempel matematik, som er med ved disse møder.*
- *Alle vejledere indkaldes samlet i PLC regi i forhold til videndeling og inspiration. Herunder også at drøfte de forskellige ønsker fra ovenstående møder*
- *På baggrund af møder med vejledere laves fokusgruppeinterview med deltagelse af ”ikke-vejledere”, hvor vi vil forsøge at kortlægge de behov, medarbejderne på skolen har i forhold til vejledning, sparring og observation fra vejlederne.*
- *På personalemøde 2023-24 præsenteres alle medarbejdere for de tiltag, processen har ført med sig.*

## Kommunal ramme for skoleudviklingssamtalen

Skolen har valgt at fokusere på professionelle læringsfællesskaber blandt nedenstående indsatser:

# INKLUDERENDE FÆLLESSKABER 2022/23

## Indsatsområder til skoleudviklingssamtale

### Ledelse tæt på

Fx ledelse gennem vejledere/ ressource-personer, forandringsledelse, Hvordan understøtter vi som ledelse udviklingen af inkluderende fællesskaber?

### Elevfravær

Hvordan laver vi skole, så der bliver plads til alle? Hvordan motiverer vi skoletrætte udskolingselever og/eller kommer tættere på erhvervslivet allerede fra 7. årgang?

### Læringsmiljøer

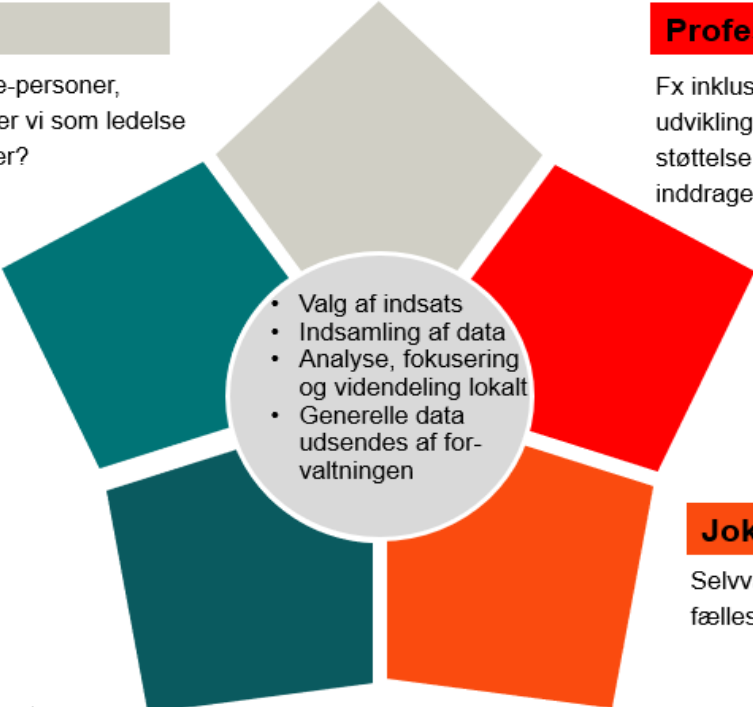
Fx mellemformer, evalueringspraksis, struktur, overgange, fysiske rammer, forældresamarbejde

### Professionelle læringsfællesskaber

Fx inklusionsvejledning/understøttelse af kompetenceudvikling, kollegial feedback og co-teaching, understøttelse af det pædagogiske arbejde i klasserummet, inddragelse af ressourcepersoner

### Jokerblad

Selvvalgt tema under overskriften inkluderende fællesskaber.

- 
- Valg af indsats
  - Indsamling af data
  - Analyse, fokusering og videndeling lokalt
  - Generelle data udsendes af forvaltningen

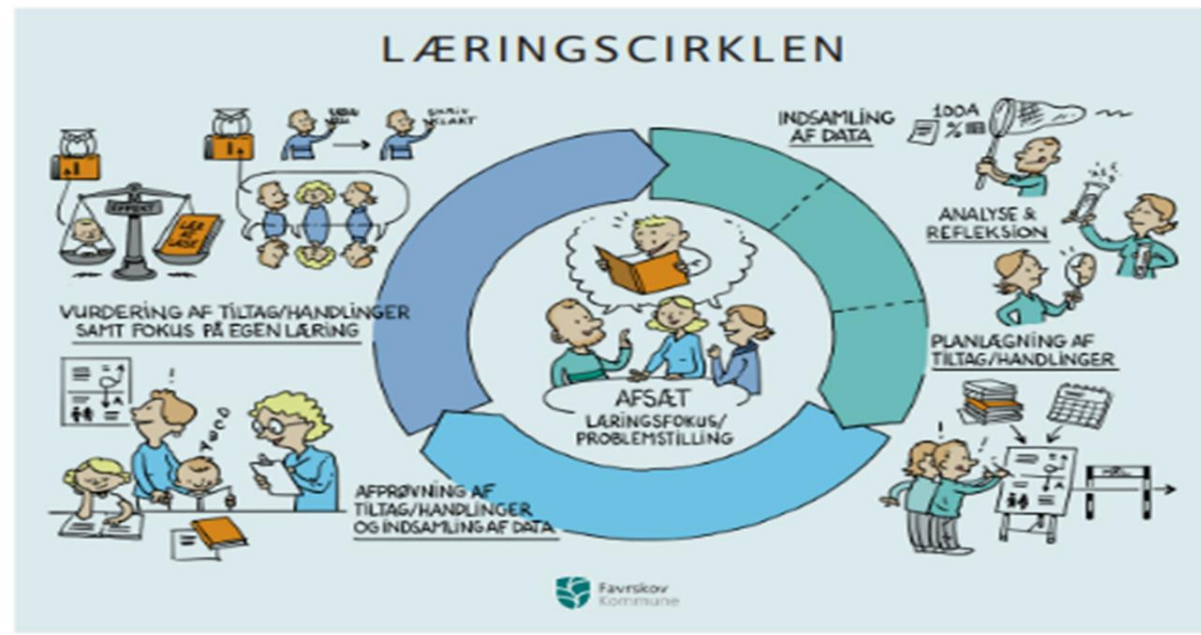
### Kommunal ramme for skoleudviklingssamtalen (fortsat)

Skoleudviklingssamtalerne tilrettelægges og understøttes med udgangspunkt i læringscirklen. I praksis understøttes processen af forvaltningen gennem et skoleår.

Der afholdes:

- Indledende dataworkshop
- Læringsamtale mellem skoleledelse og forvaltning samt
- Afrundende opfølgingsworkshop
- Notatet offentliggøres på skolens hjemmeside

Skolebestyrelsen inddrages før og efter.



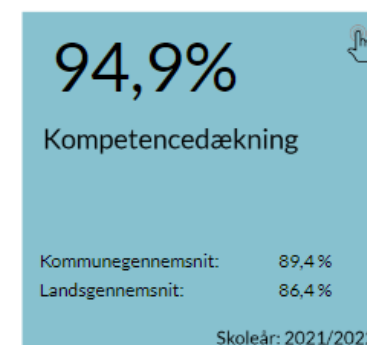
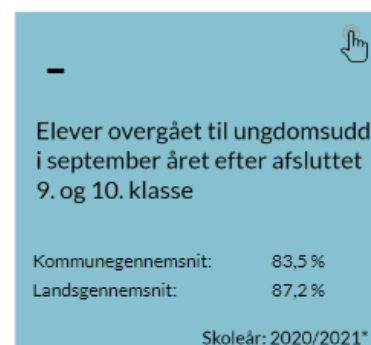
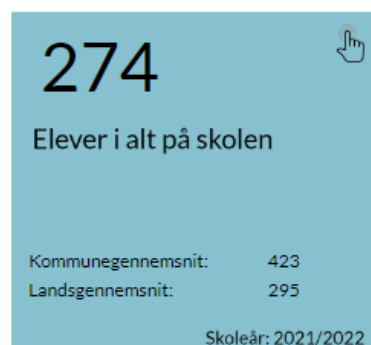
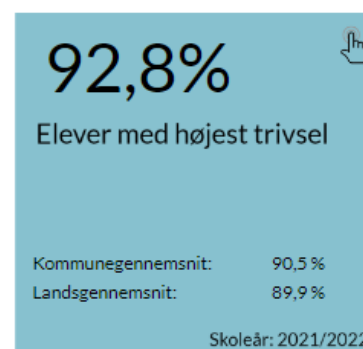
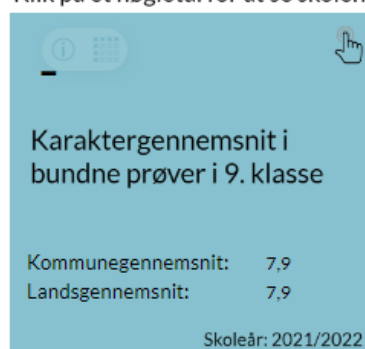
## Nøgletalsoverblik



### Overblik: Bavnehøjskolen i Favrskov kommune

På denne side ses forskellige nøgletal der er afgrænset til data fra det senest tilgængelige skoleår. Klik på et nøgletal for at se skolens udvikling.

Se data på kommuneniveau



\*Skoleåret dækker det skoleår, hvor eleverne er afgået fra grundskolen

[Link til uddybende evalueringsdata om skolen](#)